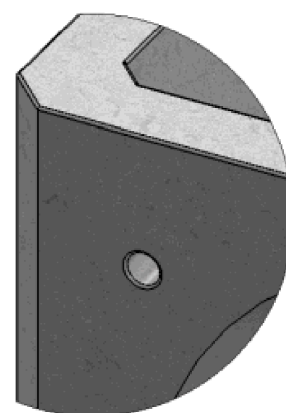
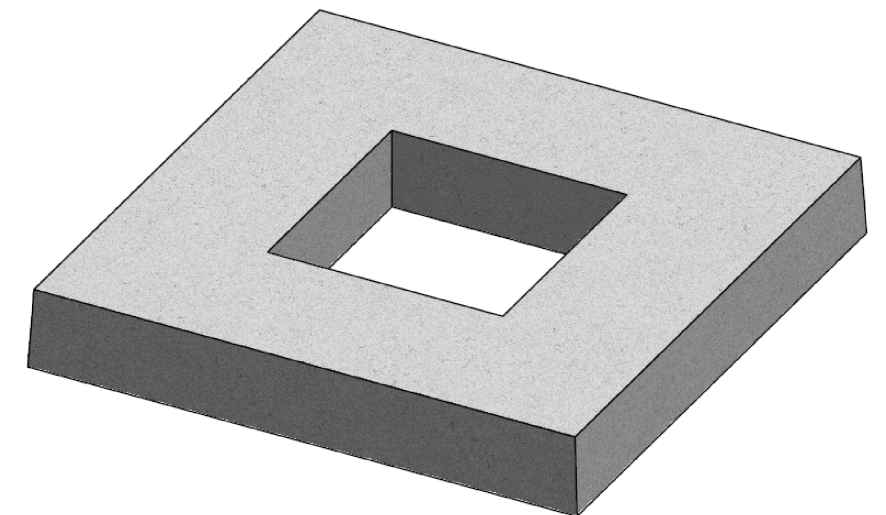


DETAJL C
LUKNJA ZA MANIPULACIJO

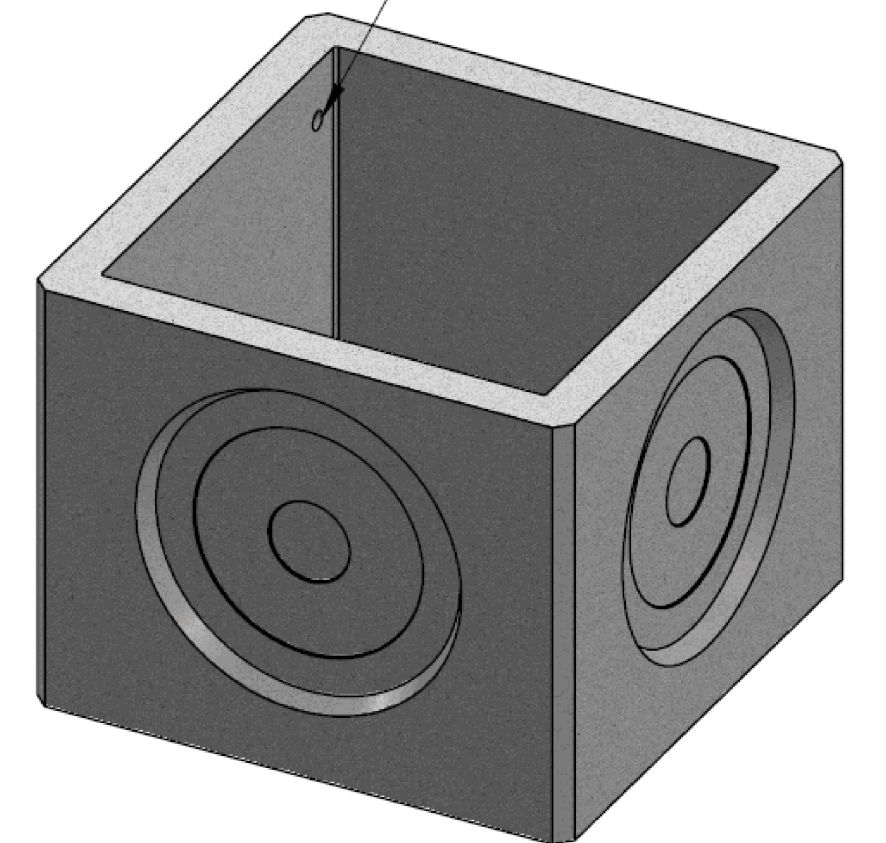


AB plošča R
za kabelski jašek 120x120 cm



ODPRTINA ZA MANIPULACIJO

podaljšek za kabelski jašek
120x120x108 cm



POKROV (LIVAR):

- Art. 502 – 125 kN
- Art. 503 – 250 kN
- Art. 504 – 400 kN

OPOMBA

Tipski betonski kabelski jašek dimenzij 150x150x160cm, izdelovalec JADRANKA d.o.o. Koper
Kabelski jašek Jaški so primerni za vgradnjo v suho gradbeno jamo, katera je bila predhodno utrjena z najmanj 10cm drobljenca, gramoza ali podložnega betona. Enote jaška se raztovarja, premika in vgrajuje z uporabo ustreznih verig ali pasov. Verige ali pasove se pritrdi na zato namenjena mesta (luknje ali nosilna ušesa – odvisno od tipa jaška). Oslabitev na stenah jaška nakazujejo mesta, kjer je možno steno prebiti in tako izvesti kanalizacijo. Izven teh oslabeitev, prebijanje jaška ni priporočljivo. Po namestitvi, jašek enakomerno zasujemo iz vseh strani. Sloje nasutega materiala sproti utrdimo. Na vrh jaška postavimo kabelski pokrov, ki je lahko enojni ali dvojni s snemljivo prečko.

Objekt	DEL JAVNE INFRASTRUKTURE IN UREDITVE NA OBMOČJU OPPN LAVŽNIK V ŠEMPETRU PRI GORICI – II. in III. faza
Investitor	OBČINA ŠEMPETER – VRTOJBA Trg Ivana Roba 3a, 5290 Šempeter pri Gorici
Vsebina risbe	KABELSKI JAŠEK DIMENZIJ: 150x150x160cm
Vrsta načrta	4. NAČRT ELEKTRIČNIH INŠTALACIJ IN ELEKTRIČNE OPREME
Vrsta proj. dok.	PZI – projekt za izvedbo
Št. načrta	3267K-1-E
datum	februar 2017
merilo	

	Klima 2000 d.o.o. projektiranje, inženiring nadzor, meritve, trgovina Prvomajska 37 5000 Nova Gorica	
	Odgovorni vodja projekta	Oliver Černe u.d.i.s.
	Odgovorni projektant	Primož Poje, u.d.i.e.
	Sodelavec	Tomaž Vrčon, i.e.
IZS S-0323		E-1384
številka risbe		14

+386 (0)5 330 52 00
+386 (0)5 330 52 10